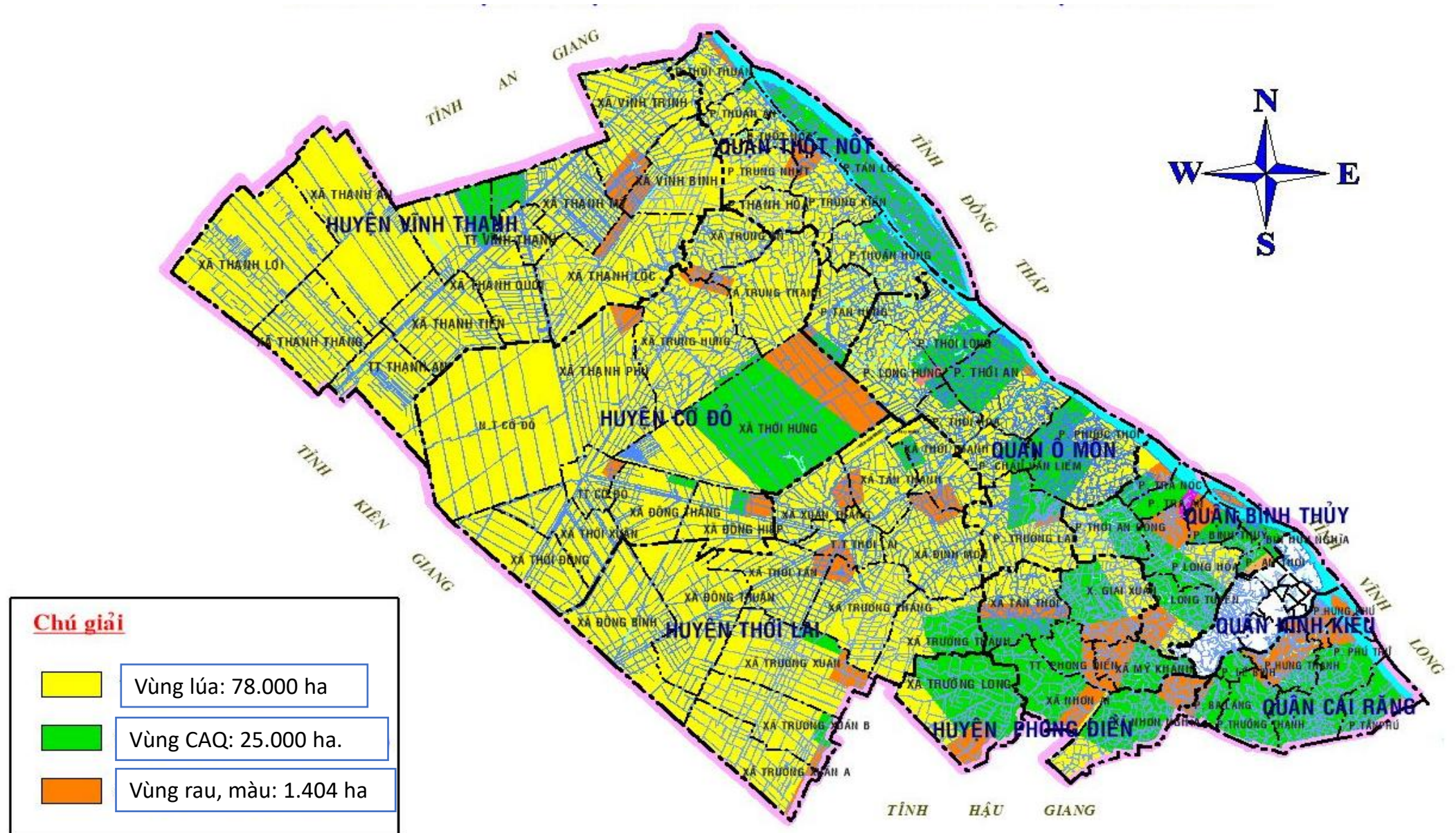


MỘT SỐ KINH NGHIỆM THỰC HIỆN NÔNG NGHIỆP TUẦN HOÀN TẠI TP. CẦN THƠ



Cần Thơ, ngày 10 tháng 10 năm 2024

TỔNG QUAN SẢN XUẤT TRỒNG TRỌT THÀNH PHỐ CẦN THƠ



95% nông dân sử dụng giống
xác nhận, chất lượng cao



Lượng lúa giống gieo sạ:
80-120 kg/ha



*IRRI hỗ trợ sạ hàng bằng
máy kết hợp vùi phân,
giảm số lần bón phân còn
2 lần/vụ và lượng N còn
80kg/ha, giảm lượng
giống gieo sạ 60 kg/ha*

Phân đạm nguyên chất:
90 -100 kgN/ha



Sử dụng thuốc BVTV có nguồn
gốc sinh học chiếm tỉ lệ 10-15%,
sử dụng phân hữu cơ 8%

*IRRI hỗ trợ lắp đặt cảm
biến mực nước ruộng tự
động giúp ND quản lý
nước tốt hơn*



**HIỆN TRẠNG
SX LÚA**

IRRI

Tỷ lệ áp dụng giải pháp tưới
ngập khô xen kẽ vụ ĐX đạt
80%

QUẢN LÝ RƠM SAU THU HOẠCH

Tính cho vụ Đông xuân



Thu gom rơm chiếm tỉ lệ 50-60%



Cày vùi 20-30%




Đốt đồng 10-30%



Cánh tác lúa

- Giảm phân bón vô cơ
- Tăng thu nhập từ giá trị hữu cơ và giảm phát thải



Canh tác cây trồng khác



Rơm



- Tạo nguồn hữu cơ
- Tăng thu nhập



Giá thể và phân bón hữu cơ
(tích hợp cơ giới hoá và công nghệ sinh học tối ưu quá trình phân huỷ)



Thu gom
(cơ giới hoá cuộn rơm ướt và khô)

NÔNG NGHIỆP TUẦN HOÀN

Trồng nấm

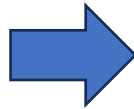




Mô hình kinh doanh -HTX sản xuất phân bón từ rơm Thốt Nốt, Cần Thơ



Phân bò



TỔ HỢP TÁC NEW GREEN FARM

GIÁ THẺ HỮU CƠ TỔNG HỢP

ĐINH DƯỠNG CHO CÂY TRỒNG **ĐÃ ĐƯỢC Ủ HOẠI MỤC** **SẠCH MẮM BỆNH**

TỔ HỢP TÁC NEW GREEN FARM
Địa chỉ: Tân Phước, P. Tân Hưng, Q. Thốt Nốt, TP. Cần Thơ
Điện thoại: 0888 588 854 hoặc 0939 932 369

giz **IRRI** **Khối lượng tịnh: 20kg**

GIÁ THẺ HỮU CƠ TỔNG HỢP

ĐINH DƯỠNG CHO CÂY TRỒNG, ĐÃ ĐƯỢC Ủ HOẠI MỤC, SẠCH MẮM BỆNH

THÀNH PHẦN
Rơm và phân bò ủ hoai mục, mụn dừa, tro trấu, lân men, vi sinh có lợi.

HƯỚNG DẪN SỬ DỤNG
* **Trồng rau màu và cây ăn trái:** Cho giá thể vào khay chậu, túi đất, độ dày lớp giá thể cách miệng chậu từ 3 - 5cm. Sau đó gieo hạt trực tiếp hoặc trồng cây con đã ương sẵn, tưới giữ ẩm đều đặn 1 - 2 lần/ngày.
* **Cây trồng:** Sử dụng bón lót dưới dây rễ trồng cây hoặc rải đều mặt luống, sau đó trồng cây, gieo hạt.

CÔNG DỤNG
* Làm giá thể sạch, an toàn thích hợp cho tất cả các loại cây trồng.
* Tươi mới trường thoáng khí, giữ ẩm giữ và cấp phân hiệu quả.
* Cung cấp các vi sinh vật có lợi cải tạo đất, tăng độ phì nhiêu cho đất.

AN TOÀN VÀ BẢO QUẢN
Thận trọng môi trường:
Bảo quản nơi khô ráo, thoáng mát.

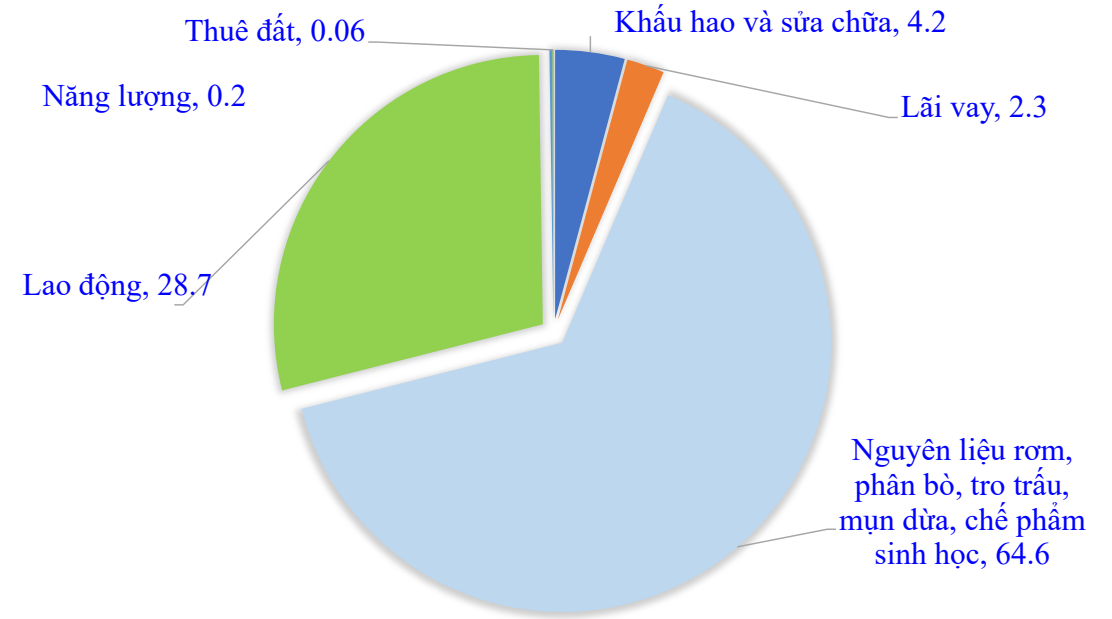
TỔ HỢP TÁC NEW GREEN FARM
Địa chỉ: Tân Phước, P. Tân Hưng, Q. Thốt Nốt, TP. Cần Thơ
Điện thoại: 0888 588 854 hoặc 0939 932 369



Hiệu quả kinh tế cơ giới hoá xử lý rơm làm phân hữu cơ

- Năng suất máy trộn: 42 tấn/chu kỳ * 10 chu kỳ = 420 tấn/năm
- * Giá thành đầu tư cơ giới hóa: 446 triệu: trong đó
 - máy trộn: 141 triệu, khấu hao 7 năm
 - máy kéo 25HP, 305 triệu, khấu hao 20 năm

Giá thành sản xuất phân hữu cơ: 2,56 triệu/tấn
 Các thành phần:



NÔNG TRẠI XANH

Xây dựng mô hình kinh doanh tại địa phương
 Business model developments

Hội thảo tập huấn chuyển giao kỹ thuật
 Capacity building and technology transfer

Thương mại hóa sản phẩm
 product commercialization

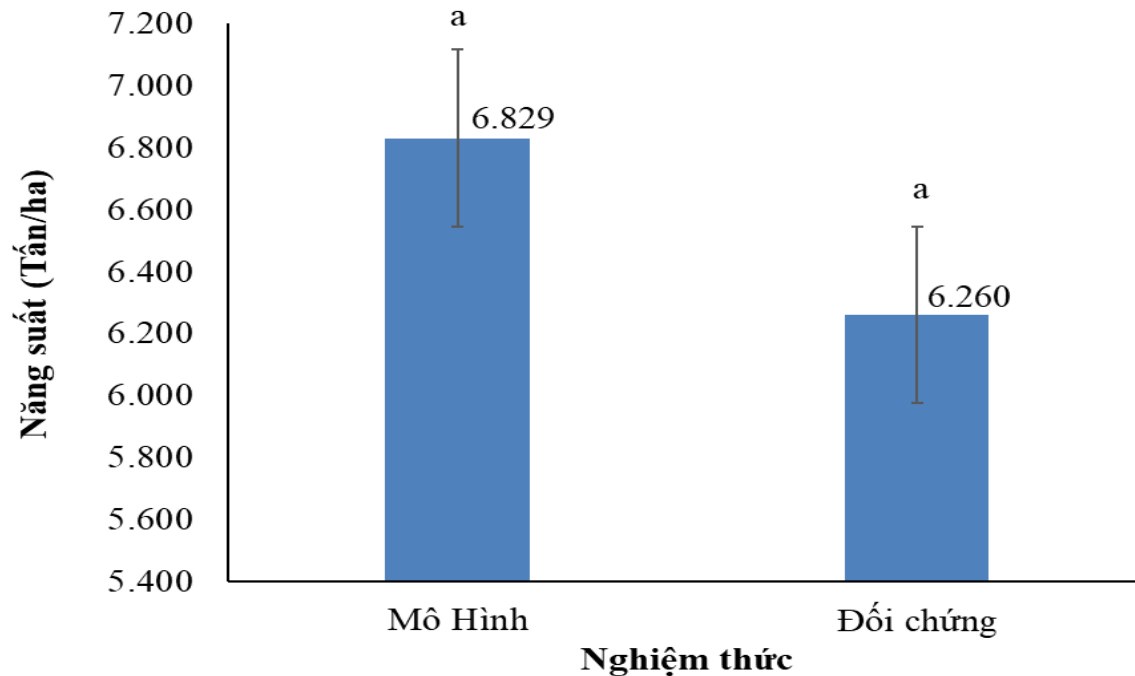
Thông số	Đơn vị	Tương ứng giá bán phân 3,000,000 đồng/tấn	Tương ứng giá bán phân 3,500,000 đồng/tấn
Tổng Thu	Triệu đồng/năm	1.260	1.470
Tổng chi	Triệu đồng/năm	1.103	1.103
Lợi nhuận ròng	Triệu đồng/năm	156	366
Thời gian hoàn vốn	Năm	3,2	1,37
IRR (tỷ suất nội hoàn)		17%	67,6%

Đánh giá hiệu quả xử lý rơm áp dụng cơ giới hóa làm giá thể hữu cơ trên cây lúa (Chi cục TT&BVTV Cần Thơ, 2ha, 2 vụ)

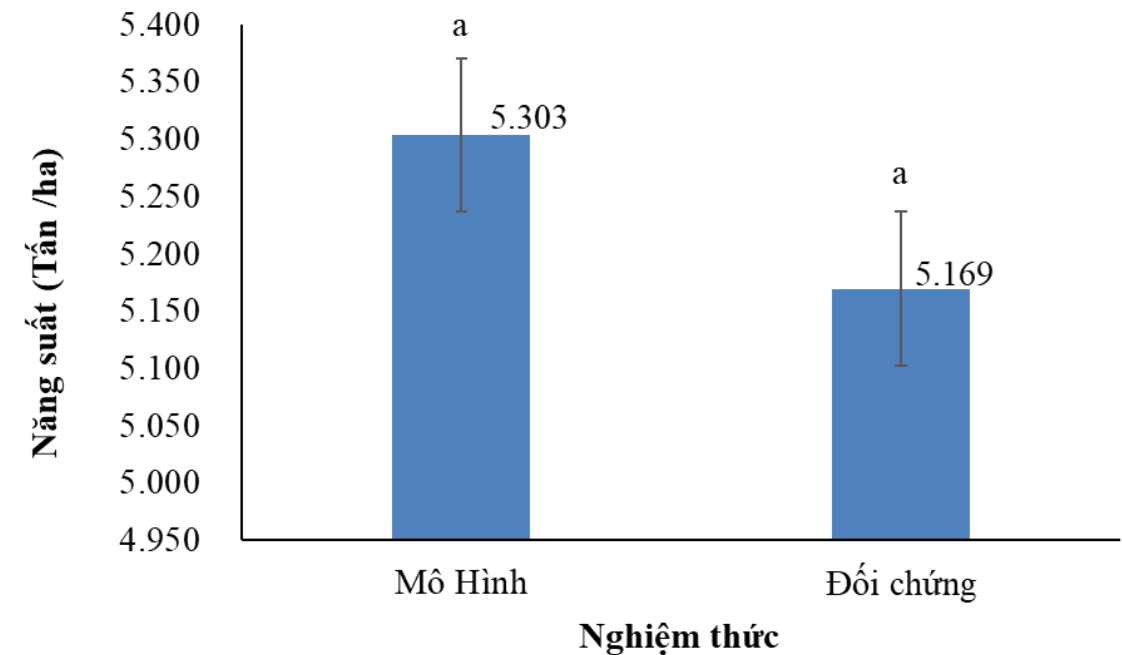


Phân	Mô hình canh tác hữu cơ	Đối chứng (không hữu cơ)	Tăng/giảm So ĐC
Hữu cơ từ rơm (tấn/ha)	1	0	1
N	54	109	- 55
P ₂ O ₅	39,7	77,7	- 38
K ₂ O	29,9	52,1	- 22,2

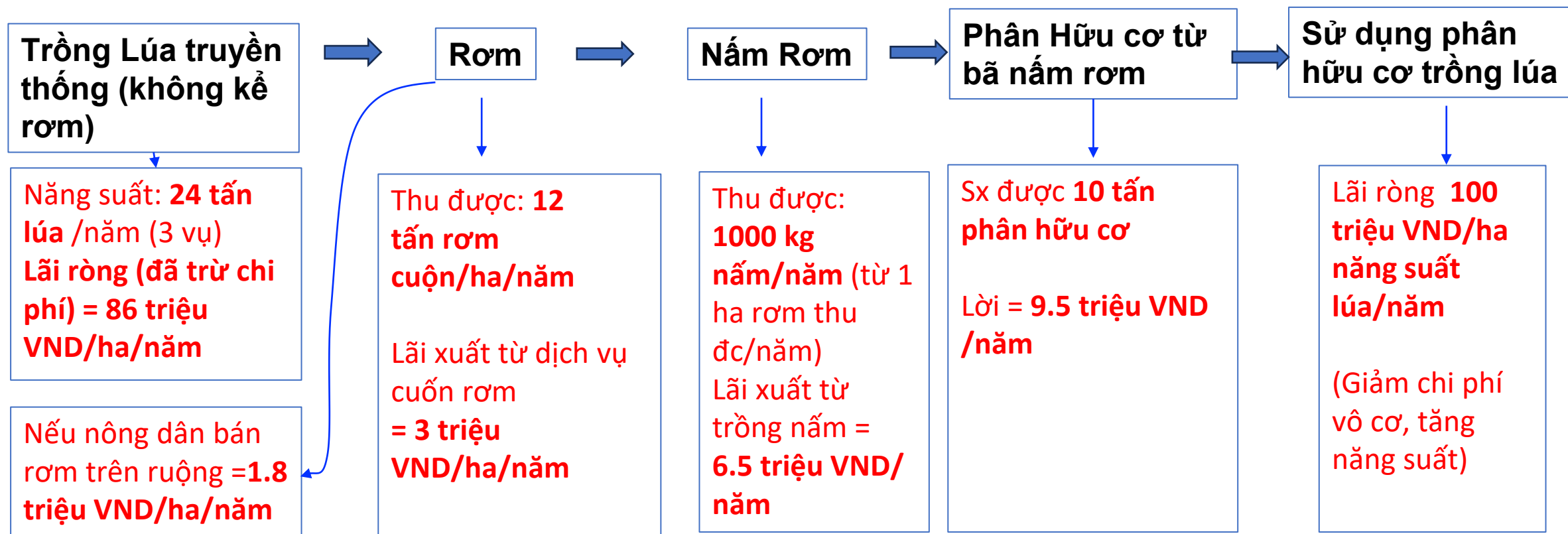
Năng suất lúa vụ Đông - Xuân 2022-2023 (Tấn/ha)



Năng suất lúa vụ Hè -Thu 20223 (Tấn/ha)



Tính kinh tế quay vòng cho 1 ha lúa, Tính tiền lãi ròn/ha/năm



- Tổng giá trị tăng thêm từ rơm (cuốn rơm + trồng nấm, làm phân hữu cơ từ bã nấm rơm, trồng lúa sử dụng phân hữu cơ) = $3 + 6.5 + 9.5 + (100 - 85.5) = \mathbf{33.5 \text{ triệu/ha/năm}}$ (tương đương khoảng 35-40% thu nhập của trồng lúa (không kể rơm))
- Tổng thu nhập của cả chuỗi từ trồng lúa đến phân hữu cơ và quay vòng sử dụng phân hữu cơ là $33.5 + 100 = \mathbf{133.5 \text{ triệu VND/ha/Năm}}$

- Video New Green Farm

MỤC TIÊU CỦA NGÀNH NÔNG NGHIỆP CẦN THƠ TRONG VIỆC PHÁT TRIỂN NÔNG NGHIỆP TUẦN HOÀN



Giảm chi phí sản xuất, gia tăng năng suất và chất lượng sản phẩm

Nông dân tăng lợi nhuận 30% trở lên

Giảm tác động tiêu cực tới môi trường bằng nhiều biện pháp

PHÁT TRIỂN MÔ HÌNH KINH TẾ TUẦN HOÀN - NHÂN RỘNG

HỢP TÁC XÃ NHÂN LỢI

Hợp tác xã NEW GREEN FARM

500 m²

2,500 m²

Mở rộng quy mô

Nhân rộng



HỢP TÁC XÃ TIẾN THUẬN

KẾ HOẠCH TỚI

- Nhân rộng mô hình kinh tế tuần hoàn từ rơm tại các vùng sản xuất lúa của Thành phố Cần Thơ.
- Cần có sự chỉ đạo của lãnh đạo Bộ, phối hợp, hỗ trợ của Cục Trồng trọt, các tổ chức quốc tế (IRRI, GIZ...) trong việc nhân rộng và phát triển mô hình kinh tế tuần hoàn từ rơm, nhân rộng mô hình sản xuất lúa phát thải thấp trong Đề án 1 triệu ha.
- Cần Thơ dự kiến nhân rộng mô hình kinh tế tuần hoàn từ rơm cho hơn 30 HTX với 15.000 nông dân tiếp cận và hưởng lợi trong giai đoạn đầu thực hiện đề án 1 triệu ha lúa Chất lượng cao, phát thải thấp.

CHÂN THÀNH CÁM ƠN

